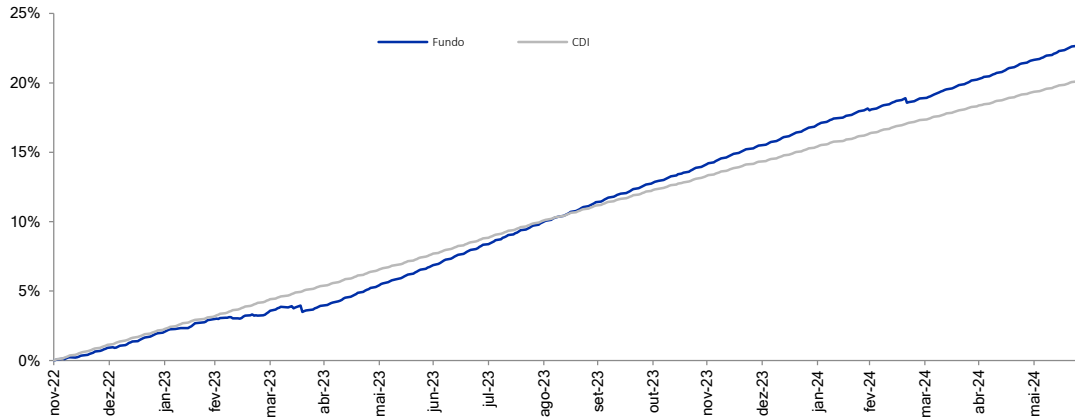


POLÍTICA E OBJETIVO DE INVESTIMENTO

O fundo busca superar o CDI no longo prazo através da alocação diversificada em operações de crédito estruturadas e ativos emitidos por companhias high-grade e high-yield, explorando oportunidades nos mercados primário e secundário.

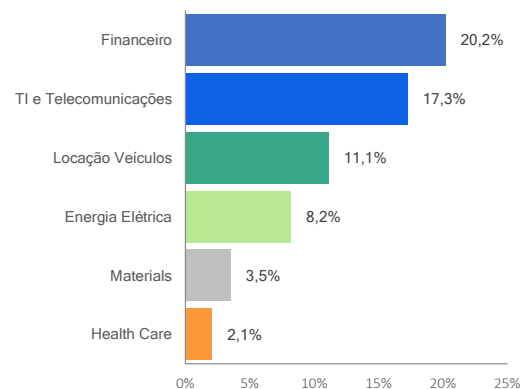
RENTABILIDADE ACUMULADA



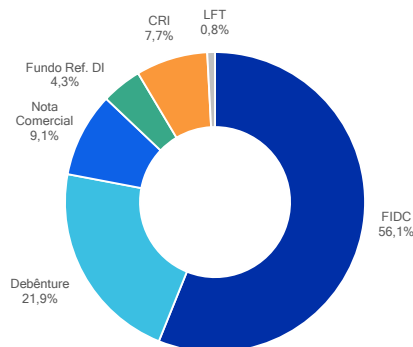
Retornos (%)	Jan.	Fev.	Mar.	Abr.	Mai	Jun.	Jul.	Ago.	Set.	Out.	Nov.	Dez.	YTD	YTD (CDI+)	SI
2022	-	-	-	-	-	-	-	-	-	-	-	0,91%	0,91%	-0,22%	0,91%
% CDI	-	-	-	-	-	-	-	-	-	-	-	81%	81%	81%	
2023	1,15%	0,90%	0,59%	0,34%	1,43%	1,37%	1,42%	1,49%	1,27%	1,27%	1,19%	1,17%	14,45%	1,24%	15,48%
% CDI	103%	98%	51%	37%	127%	127%	133%	130%	130%	127%	129%	130%	110%	108%	108%
2024	1,30%	0,89%	0,71%	1,19%	1,14%	1,04%	-	-	-	-	-	-	6,44%	1,15%	22,91%
% CDI	134%	111%	85%	134%	137%	132%	-	-	-	-	-	-	123%	112%	112%

Rent. (%) - Janelas Móveis	1M	3M	6M	12M	24M	36M	S.I. (anualizado)
Fundo	1,04%	3,41%	6,44%	15,01%	-	-	14,07%
CDI	0,79%	2,53%	5,22%	11,69%	-	-	12,51%
% CDI	132%	134%	123%	126%	-	-	112%

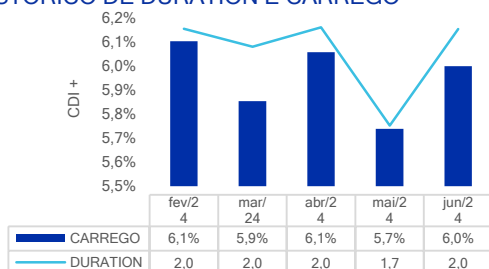
EXPOSIÇÃO SETORIAL*



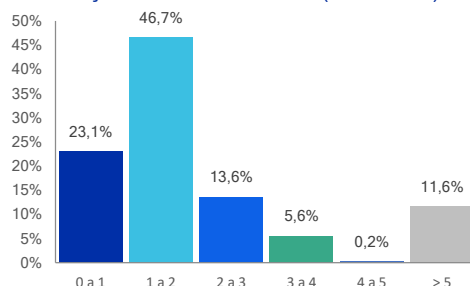
ALOCAÇÃO POR CLASSE DE ATIVOS*



HISTÓRICO DE DURATION E CARREGO*



ALOCAÇÃO POR DURATION (EM ANOS)*



*Da carteira do fundo investido.

CARACTERÍSTICAS GERAIS

Público Alvo:	Inv. Qualificados
Início do Fundo:	30/11/2022
CNPJ:	47.936.719/0001-00
Tributação:	Longo Prazo
Cód. ISIN:	BROE6MCTF007
Cód. Anbima:	681891
Class. Anbima:	Multimercados Livre

LIQUIDEZ E CONDIÇÕES

Horário de Mov:	14:00
Cot. Aplicações:	D+0 (d.u.)
Cot. Resgates:	D+180 (d.c.)
Liq. Resgates:	D+1 (d.u.)
Aplic. Inicial (R\$):	1.000
Mov. Mínima (R\$):	1.000

TAXAS OPERACIONAIS

Tx. Admin.:	1,36% a.a.
Tx. Custódia:	0,03% a.a.
Tx. Entrada / Saída:	Não Há
Tx. Perf.:	15% s/ CDI

PRESTADORES DE SERVIÇO

Gestor:	Compass
Administrador:	BTG Pactual
Custodiante:	BTG Pactual
Auditor:	KPMG

INDICADORES FINANCEIROS

Patr. Líquido (R\$ Milhões)	117,61
Patr. Médio 12M (R\$ Milhões)	115,42
Volatilidade (a.a.)*	0,40%

*Janela retornos diários desde o início.

SOBRE A EMPRESA

A Compass é uma gestora de recursos com tradição e expertise na América Latina. Fundada em Nova York em 1995, atualmente possui escritórios na Argentina, Brasil, Chile, Colômbia, México, Miami, Peru e Uruguai, com mais de 350 funcionários, destes mais de 70 trabalham na área de investimentos, e mais de 36 bilhões de dólares em ativos geridos, distribuídos e assessorados.

CONTATO

contatobrasil@cgcompass.com
www.cgcompass.com/brasil

